

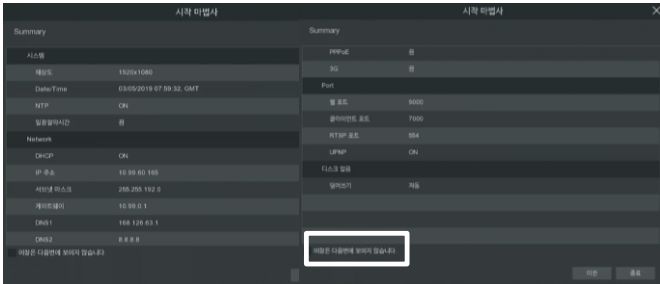
6. 모바일 접속 정보

이 메뉴에서는 녹화기를 모바일 앱을 통해 접속하기 위한 상세정보를 확인할 수 있습니다. EasyP2P의 ID 와 QR코드, IP 주소, 서브넷마스크, 포트 정보들을 포함하고 있습니다.



7) 시스템 정보

이 메뉴에서는 녹화기의 전체적인 설정 상황을 확인할 수 있습니다. 시스템, 네트워크, 포트, HDD 상태가 포함되어 있습니다.

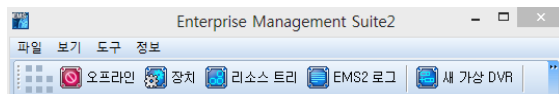


부팅시 마법사 설정이 필요 없으실 경우에는 사진의 창을 체크하시면 됩니다

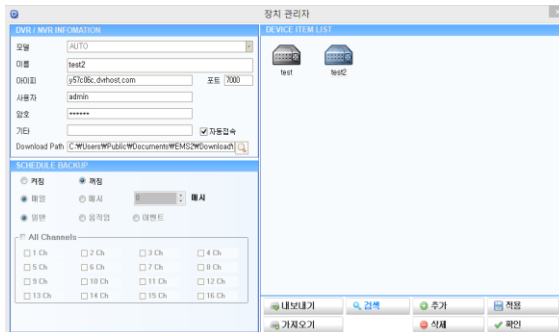
5. EMS 2.0 클라이언트 프로그램(CD는 별도 제공하지 않습니다)

- 1) 제품에 동봉된 CD 내부의 "EMS Client S/W"를 PC에 설치합니다.
- 2) 초기 프로그램 실행 IP/PW는 아래와 같습니다.

아이디 : admin / 암호 : 0



- 3) 프로그램 상단의 "장치"를 선택하여, 장치관리자를 실행합니다.



6. 공유기 방화벽 설정 (포트포워드/DMZ)

개요 : 라우터(공유기)는 특성상 방화벽 기능이 내장되어 있습니다. 공유기를 개방하여 방화벽을 해제해야 외부 접속이 가능합니다.

- 1) 방화벽 해제 방법
 - ① 포트포워드 : 특정(DVR) IP의 특정 PORT를 개방
 - ② DMZ : 특정(DVR) IP의 전체 PORT를 개방 - 권장 설정

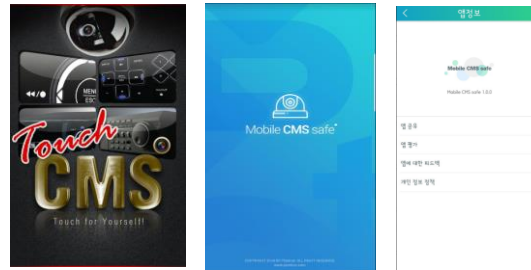
- 2) 포트포워드 (Port Forward) 설정 방법
공유기 메뉴에서 "포트포워드" 항목을 찾은 후

예) IP-TIME 제품의 경우 : "NAT설정" - "포트포워드"

- 3) DMZ 설정 방법
공유기 메뉴에서 "DMZ" 항목을 찾은 후
녹화기에 설정한 IP를 입력 / 저장 수행
예) IP-TIME 제품의 경우 : "NAT설정" - "DMZ"

7. 스마트폰 어플 사용 방법

- 1) "구글 마켓" 혹은 "애플 앱스토어"에서 [Touchcms/MobileCms safe] 검색 및 설치
- 2) 어플 설치 후, "Device"로 가서 "+"를 클릭하여 새로운 장치를 추가합니다.



- 3) 녹화기의 [이름] [호스트] [계정] [암호] 입력
 - ① 이름 / Name : 영문으로 임의의 장치 입력
 - ② 호스트 : 녹화기 접속 주소 및 포트 입력
예) : Mobile P2P ID: QR CODE/ 클라이언트포트: 7000 --> **MobileCMS safe**
예) : Easy P2P ID: RSxxxxxx/ 웹포트: 9000 --> **MobileCMS**
예) : Easy P2P ID: RSxxxxxx/ 웹포트: 9000 --> **TouchCMS**
 - ③ 계정 : admin / 암호 : 녹화기 암호
* 암호의 경우, 녹화기의 시스템 암호와 동일합니다 *

호스트로 접속시(<http://RSxxxxxx.dvrhost.com>)

- 참고 : 1) TOUCH CMS/CMS LITE를 사용해서 호스트로 접속시
→ <http://RSXXXXXX.DVRHOST.COM:웹포트>
2) TOUCH CMS SAFE를 사용해서 호스트로 접속시
→ <http://RSXXXXXX.DVRHOST.COM:클라이언트포트>

8. WEB SERVER 접속 방법

- 1) 인터넷 익스플로러 상단 주소줄에 녹화기 도메인 혹은 IP주소 입력
- 2) 아이디 [admin] / 암호 [녹화기 암호] 입력
* 암호의 경우, 녹화기의 시스템 암호와 동일합니다 *
- 3) Web Server 선택 후, 프로그램 사용

